

АДМИНИСТРАЦИЯ РУЗСКОГО МУНИЦИПАЛЬНОГО ОКРУГА МОСКОВСКОЙ ОБЛАСТИ

(наименование органа местного самоуправления или уполномоченного
им органа, осуществляющего муниципальный земельный контроль)



А К Т

муниципального обследования объекта земельных отношений

№1301

"03" апреля 2026

М.О., г. Руза, ул. Солнцева, д.11

(место составления акта муниципального обследования
объекта земельных отношений)

Начальник отдела муниципального земельного контроля и управления муниципальными земельными ресурсами управления земельных отношений администрации Рузского муниципального округа Дудыкин В.А.

(должность, фамилия, имя, отчество должностного лица, составившего акт муниципального обследования объекта земельных отношений)

Проведено муниципальное обследование земельного участка, с кадастровым номером 50:19:0060110:434, площадью 1150 кв. м, расположенного по адресу: Московская область, м.о. Рузский, деревня Митинка, категория земель – земли населённых пунктов, вид разрешенного использования - для индивидуального жилищного строительства.

(кадастровый номер, адрес, описание местоположения и иное описание объекта земельных отношений или нескольких объектов земельных отношений)

Муниципальное обследование объекта земельных отношений проведено путем осмотра земельного участка в дневное время суток, при естественном освещении. Фотосъемка проводилась фотоаппаратом Canon PowerShot SX430 IS.

Местоположение земельного участка на местности определено с помощью планшета HUAWEI MediaPad M5 lite на операционной системе Android со специализированным программным обеспечением «KadastrRU», с функцией GPS.

(описание действий, произведенных в рамках муниципального обследования объекта земельных отношений)

03.04.2026 г. в 13:00 проведено муниципальное обследование земельного участка, расположенного по адресу: Московская область, м.о. Рузский, деревня Митинка. В результате визуального осмотра установлено, что земельный участок не огорожен, на участке произрастает древесно-кустарниковая растительность, какие-либо строения отсутствуют. Доступ на участок свободный, возможен по землям государственной неразграниченной собственности. Видимые на фотоматериалах строения, ограждения, опоры ЛЭП расположены за кадастровыми границами участка.

(указываются обстоятельства, выявленные при проведении муниципального обследования объекта земельных отношений, признаки нарушения требований земельного законодательства Российской Федерации, за которые законодательством Российской Федерации предусмотрена административная и иная ответственность (при наличии), а также нарушенные нормы законодательства Российской Федерации)

Дополнительная информация фототаблица

(заполняется при необходимости)

В.А. Дудыкин

(подпись и расшифровка подписи должностного лица, проводившего муниципальное обследование объекта земельных отношений)

ФОТОТАБЛИЦА

№ п/п	Местонахождения	Фотография	Площадь	Иное
1.	Московская область, м.о. Рузский, деревня Митинка	Фото № 1-4	1150 кв.м	для индивидуального жилищного строительства

Фото № 1

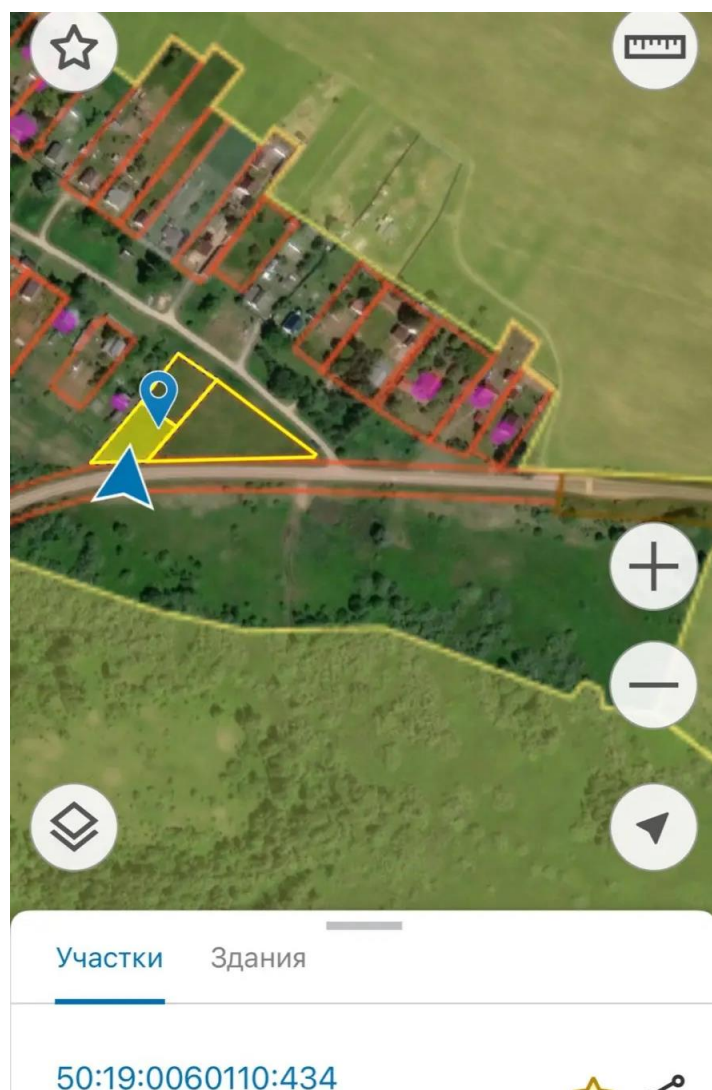


Фото №2



Фото №3



Фото №4



Схематический чертёж земельного участка

8 Геоинформационный портал

Назад в выделенные объекты

Земельный участок: 50:19:0060110:434

Информация Сервисы Объекты Части ЗУ Состав

Вид объекта недвижимости	Земельный участок
Вид земельного участка	Землепользование
Дата присвоения	27.01.2026
Кадастровый номер	50:19:0060110:434
Кадастровый квартал	50:19:0060110
Адрес	-
Площадь уточненная	1 150 кв. м
Статус	Учтенный
Категория земель	Земли населенных пунктов
Вид разрешенного использования	для индивидуального жилищного строительства
Форма собственности	-
Кадастровая стоимость	531 587,5 руб.
Удельный показатель кадастровой стоимости	462,25 руб./кв. м

Легенда

Войти

Активация Windows
Чтобы активировать Windows, перейдите в раздел "Параметры".

нояб 2026 5 м